

魅力のコース制が文学部に

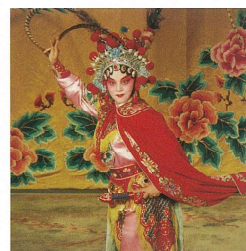
—知的興味的发展に! 学科の枠を越えて学ぶ—

文学部の文化マネジメントコース、観光・文化コース、文化財コースの三つのコースは、各学科に所属しながら希望する学生が選択する制度です。それぞれのコースは就職・資格取得・学問的知識の向上に役立つように工夫されています。



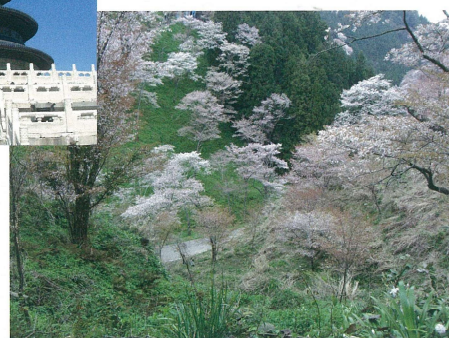
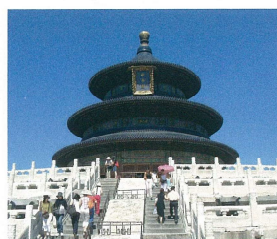
文化マネジメントコース

行政機関の文化振興部門や芸術文化施設、メセナをはじめとする一般企業の文化事業部門、広告・広報サービスなど、卒業後は、あらゆる分野での活躍が期待されます。



観光・文化コース

観光分野や文化産業で活躍するための資格の取得に役立つ知識を身につけられ、生涯学習センターで開設される講座を受講すれば、国家資格を取得できる道も開かれています。



文化財コース

史料を文字情報とモノの両面から併せ視ることを重視して設けられた授業科目を効果的に履修することにより、将来、博物館学芸員やアーキビストなどへの道が開かれます。



日本女子大学 文学部

コース制を含め、文学部に関する質問はメールで受け付けていますので、お問い合わせください。

bungakubu@fc.jwu.ac.jp



日本女子大学