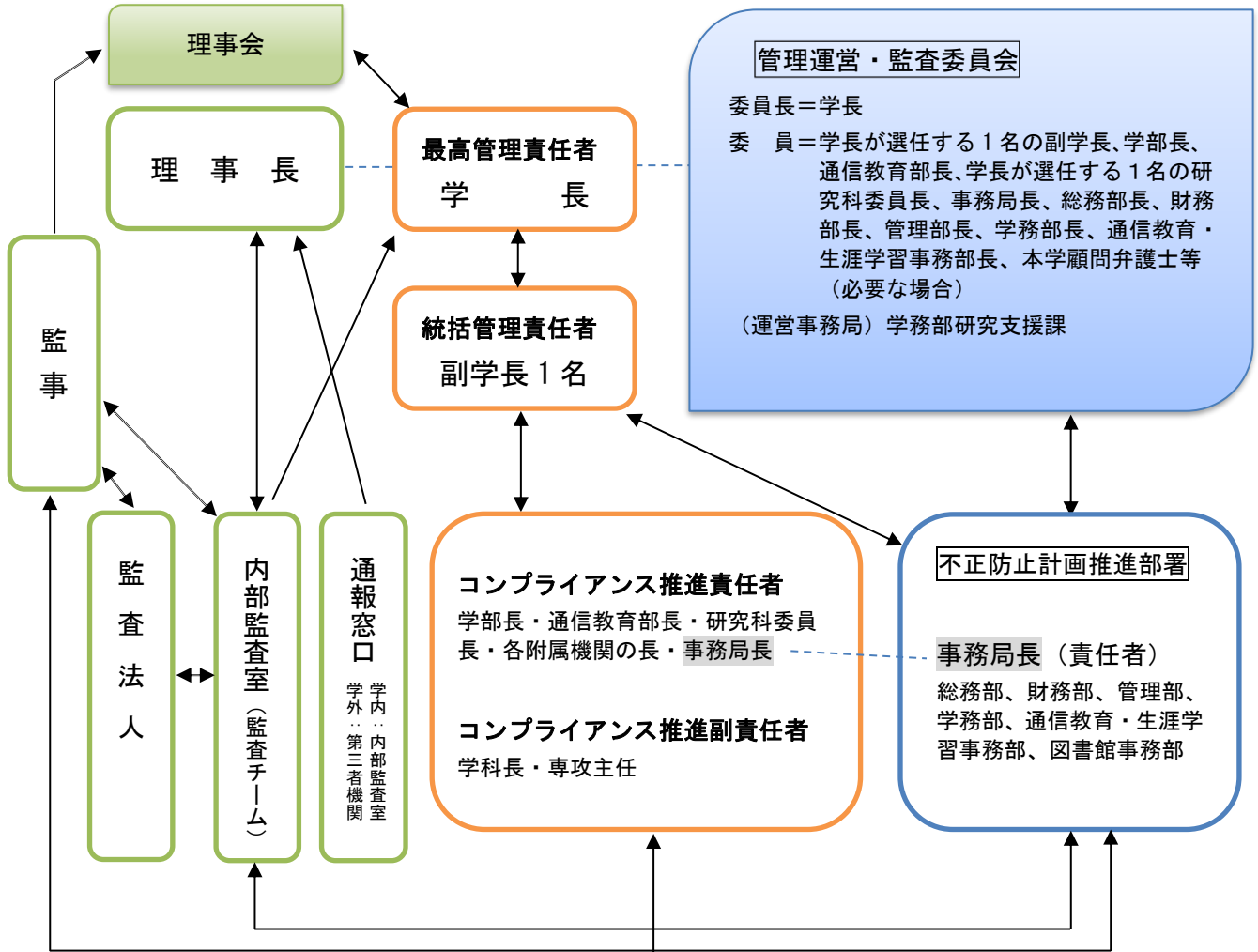
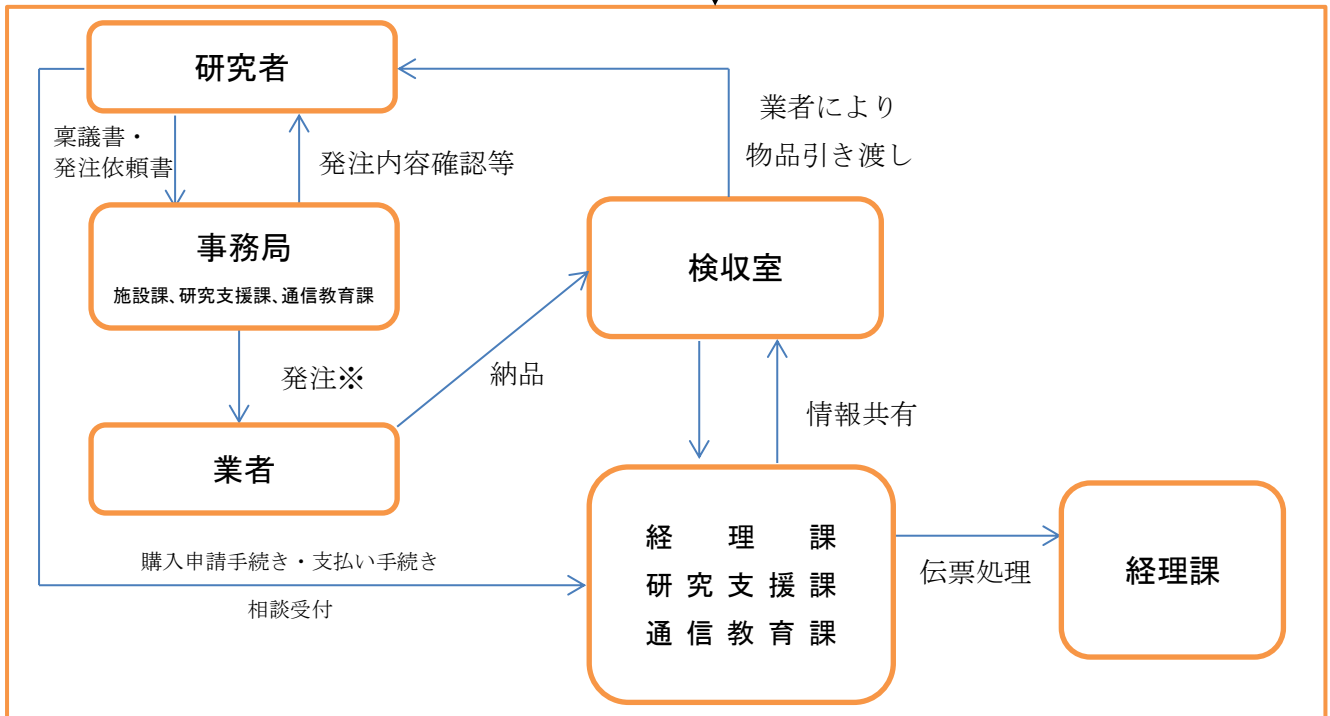


日本女子大学公的資金研究費の管理運営・監査規程に基づく体制図

2025年4月1日改定



- ※ 監事は、大学全体の取り組みについて監事監査を実施。
- ※ 内部監査室は、各責任者・部局における取り組みについて内部監査を実施。



- ※ 競争的資金については、原則として事務局で発注。10万円未満の物品等は研究者発注を可としている。学内研究費については、1件につき50万円以上の購入の際は事務部門からの発注及び、注文書・契約の取り交わしを実施。